

Willkommen in der Welt von PlayStation



Kurzanleitung
Deutsch
PCH-1004 / PCH-1104



Inbetriebnahme des PlayStation®Vita-Systems

Für das PS Vita-System benötigen Sie die folgenden Typen von Kartenmedien:

PlayStation®Vita-Karte
Diese Karte enthält Software im PlayStation®Vita-Format.

3G PCH-1104-Serie
SIM-Karte
Für den Zugang zu einem Mobilfunknetz benötigen Sie eine kompatible SIM-Karte.

Speicherkarte für das PlayStation®Vita-System
Auf dieser Karte können von PlayStation®Store heruntergeladene Anwendungen, Speicherdaten von Spielen und andere Inhalte, einschließlich Fotos und Musik, gespeichert werden.

- Hinweise**
- Bei einigen Modellen des PS Vita-Systems sind Kartenmedien inbegriffen. Einzelheiten zum Lieferumfang finden Sie auf der Verpackung.
 - Für einige Spiele ist möglicherweise eine PS Vita-Speicherkarte nötig. Einzelheiten finden Sie auf der Spielverpackung oder online unter den Kompatibilitätshinweisen.
 - Überprüfen Sie vor dem Einsetzen oder Herausnehmen einer Speicherkarte oder SIM-Karte, ob das System ausgeschaltet ist. Damit können Sie die Beschädigung oder den Verlust von Daten vermeiden.



1 Setzen Sie die Speicherkarte ein.

Drehen Sie Ihr PS Vita-System um, öffnen Sie die Speicherkarten-Steckplatzabdeckung und setzen Sie dann eine Speicherkarte ein.



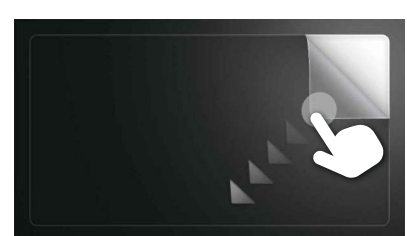
2 Schalten Sie das PS Vita-System ein.

Wenn Sie das System zum ersten Mal einschalten, halten Sie (Power)-Taste fünf Sekunden lang gedrückt. Sobald sich das System einschaltet, leuchtet (PS)-Taste blau auf. **Wenn das System geladen werden muss, lesen Sie unter „Laden“ auf der Rückseite dieser Anleitung nach.**



3 Beginnen Sie, das PS Vita-System zu konfigurieren.

Um die Anfangseinstellungen vorzunehmen, ziehen Sie wie in der Abbildung links dargestellt mit dem Finger von rechts oben nach links unten (Blättern auf dem Bildschirm).



Fingerbewegungen auf dem Touchscreen

- Ziehen**
Berühren des Displays und dabei Bewegungen des Fingers
- Tippen**
Leichtes Berühren und dann Abheben des Fingers
- Streichen**
Leichtes Streichen



4 Wählen Sie die Sprache, die Zeitzone sowie Datum und Uhrzeit.

Ziehen Sie mit dem Finger über Listen, um darin zu scrollen und die gewünschte Option zu finden. Tippen Sie zum Auswählen auf eine Option und tippen Sie dann auf [Weiter]. Zum schnellen Scrollen streichen Sie über die Liste mit Optionen.

3G PCH-1104-Serie
Nach dem Ausführen von Schritt 4 konfigurieren Sie das PS Vita-System für ein Mobilfunknetz.

Wenn eine SIM-Karte installiert ist, verbindet sich Ihr PS Vita-System mit einem Mobilfunknetz. Befolgen Sie die Anweisungen auf dem Bildschirm, um Ihr System für die Verbindung mit dem Mobilfunknetz zu konfigurieren. Wenn mehrere APN-Einstellungen angezeigt werden oder ein PIN-Code zum Entsperren der SIM-Karte erforderlich ist, schlagen Sie in der Anleitung zur SIM-Karte nach.

Wenn Sie diese Einstellungen zu einem späteren Zeitpunkt, also nach Abschluss der Anfangskonfiguration, vornehmen wollen, tippen Sie auf dem Home-Bildschirm auf (Netzanbieter).



5 Verknüpfen Sie Ihr Sony Entertainment Network-Konto mit dem PS Vita-System.

Wenn Sie bereits über ein Konto verfügen
Zum Verknüpfen Ihres Sony Entertainment Network-Kontos mit dem PS Vita-System und zum Zugriff auf PlayStation®Network-Services benötigen Sie eine Internetverbindung. Wenn Sie keine Verbindung zum Internet herstellen können, müssen Sie das System wie unter „Wenn Sie noch nicht über ein Konto verfügen“ erläutert konfigurieren.

- 1 Tippen Sie auf [Ja], [Verwenden] und dann auf [Weiter].
- 2 Stellen Sie eine Verbindung zum Internet her, indem Sie auf dem Wi-Fi-Einstellungsbildschirm einen Zugriffspunkt auswählen.
- 3 Geben Sie die Daten zu Ihrem Sony Entertainment Network-Konto ein. Tippen Sie auf das Texteingabefeld und geben Sie über die Tastatur, die daraufhin angezeigt wird, den Text ein.

3G PCH-1104-Serie
Herstellen einer Verbindung zum Internet über ein Mobilfunknetz

Wenn Sie keine Verbindung zu einem Wi-Fi-Zugriffspunkt herstellen können, schließen Sie den Bildschirm mit den Wi-Fi-Einstellungen. Wenn für den Internet-Zugriff über die SIM-Karte keine weiteren Schritte erforderlich sind, stellt das System über das mobile Netzwerk automatisch eine Verbindung zum Internet her. Einzelheiten dazu schlagen Sie in der Anleitung zum SIM-Paket nach.



Gefundene Zugriffspunkte

Sollte nach Schritt 2 eine Software-Aktualisierung erforderlich sein, wählen Sie [Später einstellen] und tippen Sie dann auf [Weiter]. Befolgen Sie die Anweisungen auf dem Bildschirm, um die Konfiguration fortzusetzen.

Herstellen einer Verbindung zum Internet

Wenn eine Internetverbindung erforderlich ist, sucht das System automatisch nach Wi-Fi-Zugriffspunkten und der Wi-Fi-Einstellungsbildschirm wird angezeigt. Suchen Sie einen Ort, an dem Sie eine Verbindung mit einem Wi-Fi-Zugriffspunkt herstellen können. Einzelheiten zum Herstellen einer Verbindung zu einem Wi-Fi-Zugriffspunkt finden Sie in der Dokumentation zum Zugriffspunkt oder wenden Sie sich an den Serviceanbieter bzw. die Person, die ihn eingerichtet hat.

Wenn Sie noch nicht über ein Konto verfügen

Konfigurieren Sie das PS Vita-System so, dass Sie die PlayStation®Network-Dienste probierhalber nutzen können. Um alle Funktionen von PlayStation®Network nutzen zu können, müssen Sie sich für ein Sony Entertainment Network-Konto registrieren.

- 1 Tippen Sie auf [Nein], [Verwenden] und dann auf [Weiter]. Befolgen Sie die Anweisungen auf dem Bildschirm.



Home-Bildschirm

6 Schließen Sie die Anfangskonfiguration ab.

Tippen Sie auf [OK], um die Anfangskonfiguration des PS Vita-Systems abzuschließen. Ein Anmeldebildschirm wird angezeigt. Wenn Sie in Schritt 5 die Daten für Ihr Sony Entertainment Network-Konto eingegeben haben, erscheint nach dem Einführungsvideo ein Anmeldebildschirm für Sony Entertainment Network. Befolgen Sie zum Anmelden die Anweisungen auf dem Bildschirm.

Sie können vom Home-Bildschirm aus auf Anwendungen für das PS Vita-System zugreifen.

1 2 3 Spielen und Lernen im Begrüßungcenter
Im Begrüßungcenter können Sie spielerisch die Grundfunktionen des PS Vita-Systems kennenlernen.

Zahlenzauber
Testen Sie mit diesem Zahlenspiel Ihre Geschicklichkeit auf dem Touchscreen.

Fotozelle
Kreieren Sie Puzzles aus Ihren Fotos und setzen Sie die Puzzlebilder zusammen.



PlayStation®Network und PlayStation®Store unterliegen Nutzungsbedingungen und stehen nicht in allen Ländern und Sprachen zur Verfügung. Einzelheiten dazu finden Sie unter eu.playstation.com/legal. Eine WLAN- oder Mobilfunk-Internetverbindung ist erforderlich. Die Benutzer müssen für Gebühren für die Breitband-Internetverbindung aufkommen. Die Benutzer müssen mindestens 7 Jahre alt sein und bei Benutzern unter 18 Jahren ist die Zustimmung der Erziehungsberechtigten erforderlich. Bei manchen Inhalten und/oder Diensten fallen Gebühren an. Wenn Sie das PS Vita-System für ein Kind einrichten, verwenden Sie bitte ein Unterkonto und die Kindersicherungsfunktionen.

„PS“, „PlayStation“ und „PS VITA“ sind eingetragene Marken der Sony Computer Entertainment Inc. Auch „LIVEAREA“ sind ebenfalls Marken dieses Unternehmens. „SONY“ und „PS“ sind eingetragene Marken der Sony Corporation. „Sony Entertainment Network“ ist eine Marke desselben Unternehmens.

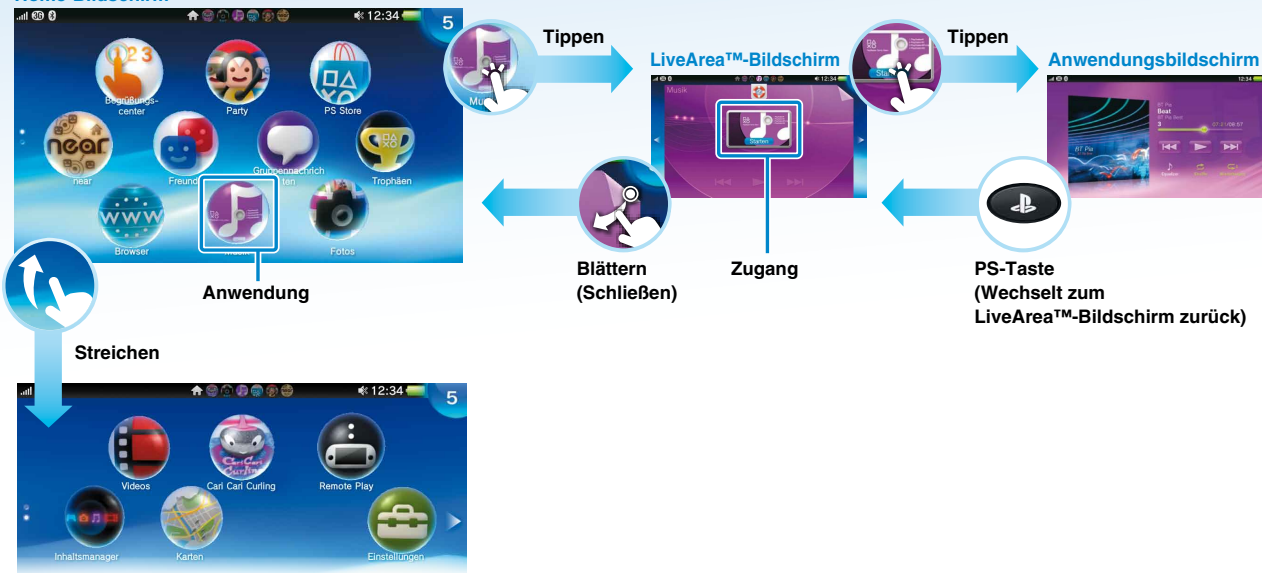
Design und technische Daten können ohne vorherige Ankündigung geändert werden. Die Informationen zu den System-Software und die Abbildungen in diesem Dokument können sich je nach der Version der verwendeten System-Software von denen Ihres PS Vita-Systems unterscheiden. Außerdem können sich die Abbildungen und Bildschirmdarstellungen in dieser Anleitung vom eigentlichen Produkt unterscheiden.



Der Bildschirm

Wenn Sie das Symbol einer Anwendung auf dem Home-Bildschirm antippen, erscheint der LiveArea™-Bildschirm der Anwendung. Tippen Sie auf dem LiveArea™-Bildschirm auf den Zugang, um die Anwendung zu starten. Sie können mehrere Anwendungen gleichzeitig laufen lassen. Der Home-Bildschirm kann maximal 10 Seiten beinhalten.

Home-Bildschirm



Informationsleiste

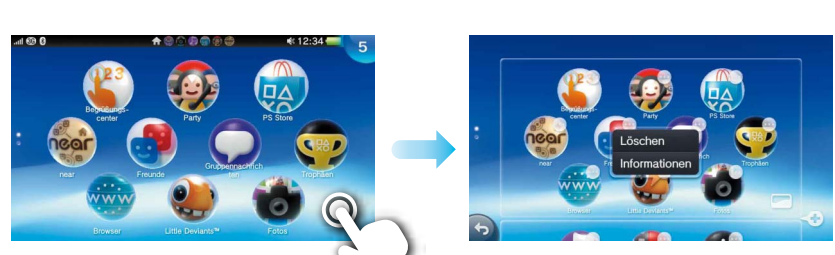
Sie können auf der Informationsleiste am oberen Rand des Home-Bildschirms den Status Ihres PS Vita-Systems prüfen.



Mitteilungssymbol
Wenn eine Mitteilung oder andere neue Information wie z. B. eine Nachricht eingeht, blinkt (PS)-Taste langsam blau. Tippen Sie auf das Mitteilungssymbol, um die neuen Informationen anzuzeigen.

Personalisieren des Home-Bildschirms

Berühren Sie den Home-Bildschirm für längere Zeit an beliebiger Stelle, um den Bearbeitungsmodus aufzurufen.



Umordnen der Symbole

Ziehen Sie das Symbol, das Sie verschieben wollen, an die gewünschte Stelle und heben Sie dann den Finger ab.

Personalisieren des Seitenhintergrunds

Tippen Sie auf (Hintergrundeinstellung) unten rechts auf der Seite, deren Hintergrund Sie ändern möchten. Wählen Sie den Hintergrund auf dem Bildschirm, der erscheint.

Löschen von Anwendungen

Tippen Sie auf das Symbol für die zu löschende Anwendung und wählen Sie [Löschen] im Menü. Je nach Anwendungstyp werden möglicherweise auch alle zur Anwendung gehörenden Daten gelöscht.

Spiele



1 Setzen Sie die PlayStation®Vita-Karte ein.

Ihre PS Vita-Karte enthält Software im PS Vita-Format. Bei manchen Spielen werden auf der PS Vita-Karte auch Speicherdaten und zusätzliche Inhalte gespeichert. Wenn die PS Vita-Karte eingesetzt wird, erscheint das Symbol für das Spiel auf dem Home-Bildschirm.

Zum Spielen ist möglicherweise eine PS Vita-Speicherkarte nötig. Stecken Sie vor dem Spielen eine Speicherkarte ein.

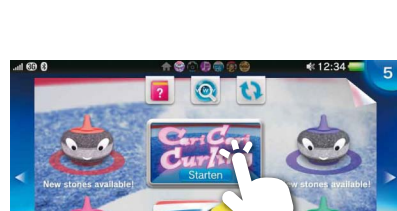
Herunterladen (Kaufen) von Spielen vom PlayStation®Store

Im PlayStation®Store finden Sie eine große Vielzahl von Inhalten, die Sie sonst nirgendwo kaufen können, z. B. Spiele, einschließlich kostenloser Testversionen der neuesten Veröffentlichungen, und Add-ons zu Spielen, mit denen die vorhandenen Spiele noch mehr Spaß machen. Zur Verwendung des PlayStation®Store benötigen Sie ein Sony Entertainment Network-Konto, eine Internetverbindung und eine Speicherkarte.



2 Rufen Sie das Spiel auf.

Tippen Sie auf dem Home-Bildschirm auf das Symbol für das Spiel. Der LiveArea™-Bildschirm für das Spiel erscheint. Wenn eine Verbindung zum Internet besteht, werden verschiedene Details, z. B. die neuesten Informationen zu dem Spiel, auf dem LiveArea™-Bildschirm angezeigt.



3 Fangen Sie an zu spielen.

Tippen Sie im Zugang des LiveArea™-Bildschirms auf [Starten].

Speichern von Daten für ein Spiel

Wie Sie Daten speichern, hängt vom Spiel ab. Einzelheiten dazu finden Sie in den Anweisungen zum Spiel.

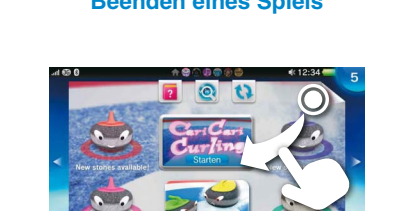
Wenn Sie die Speicherdaten auf der Speicherkarte oder der PS Vita-Karte auf einem anderen PS Vita-System verwenden, kann es vorkommen, dass Sie keine Trophäen gewinnen bzw. keine Daten speichern können. Im Benutzerhandbuch finden Sie Einzelheiten zu Speicherdaten und Trophäen.

Unterbrechen eines Spiels



Durch Drücken von (PS)-Taste können Sie ein Spiel unterbrechen und zum LiveArea™-Bildschirm wechseln. Wenn Sie das Spiel fortsetzen wollen, tippen Sie auf dem LiveArea™-Bildschirm auf [Fortfahren].

Beenden eines Spiels



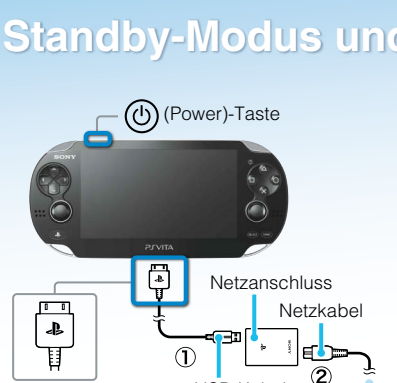
Drücken Sie (PS)-Taste, um wieder den LiveArea™-Bildschirm aufzurufen, und blättern Sie dann auf dem Bildschirm.

Herausnehmen der PS Vita-Karte



Drücken Sie auf die PS Vita-Karte, um sie zu entriegeln, und nehmen Sie die Karte dann heraus. Nehmen Sie die PS Vita-Karte nicht heraus, wenn die Kontroll-Leuchte blinkt.

Standby-Modus und vollständiges Ausschalten des Systems



Mit dem Logo nach oben einstecken.

Ausschalten des Bildschirms bei aktiver Anwendung (Standby-Modus)

Drücken Sie (Power)-Taste. (PS)-Taste blinkt blau und das System wechselt in Standby-Modus.

Zum Beenden des Standby-Modus drücken Sie (Power)-Taste erneut oder drücken Sie (PS)-Taste.

Vollständiges Ausschalten des Systems

Halten Sie (Power)-Taste zwei Sekunden lang gedrückt und tippen Sie dann auf [Ausschalten].

Wenn Sie das System das nächste Mal einschalten, halten Sie (Power)-Taste zwei Sekunden lang gedrückt.

Laden

Zum Laden des PS Vita-Systems schließen Sie es wie in der Abbildung links dargestellt an eine Stromquelle an. Während das System geladen wird, leuchtet (PS)-Taste orange. Wenn die (PS)-Taste während des Ladevorgangs orange blinkt, ist der Akku zu schwach, um das PS Vita-System zu starten. Warten Sie, bis die (PS)-Taste aufhört zu blinken und orange aufleuchtet, bevor Sie das System einschalten. Ist der Akku fast vollständig entladen, dauert es u. U. bis zu 30 Minuten, bevor die (PS)-Taste orange aufleuchtet. Einzelheiten dazu und zur ungefähren Ladedauer finden Sie im Benutzerhandbuch.

Weitere Dokumentation zum PS Vita-System

Sicherheitsanleitung

Enthält Sicherheitsmaßnahmen zum sicheren Gebrauch des PS Vita-Systems sowie Systemspezifikationen und Serviceinformationen. Lesen Sie die Sicherheitsanleitung vor Inbetriebnahme des Produkts bitte genau durch und vor Inbetriebnahme des Produkts bitte genau durch und vor Inbetriebnahme des Produkts bitte genau durch und vor Inbetriebnahme des Produkts bitte genau durch.

Benutzerhandbuch

Wenn Sie das Benutzerhandbuch aufrufen wollen, tippen Sie auf dem LiveArea™-Bildschirm unter (Einstellungs) auf [Benutzerhandbuch]. Zum Aufrufen des Benutzerhandbuchs benötigen Sie eine Internetverbindung. Sie können das Benutzerhandbuch auch unter folgender Website einsehen: eu.playstation.com/psvita/support/manuals/

Support-Website

eu.playstation.com/psvita/support/

Auf der Support-Website finden Sie weitere Informationen zum Verwenden des PS Vita-Systems sowie Antworten auf technische Fragen.

Website zum System-Update

eu.playstation.com/psvita/support/system-software/

Auf der Website zum System-Update finden Sie Informationen zu Updates der PS Vita-System-Software.