



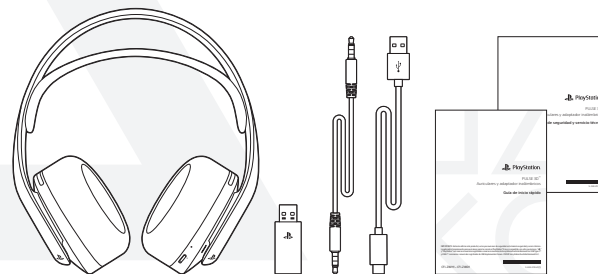
PULSE 3D™

Auriculares y adaptador inalámbricos

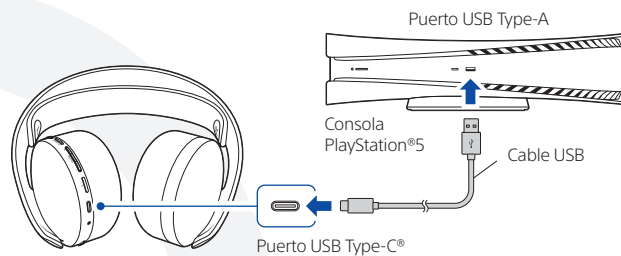
Guía de inicio rápido

Conexión

1 Desempaquetar



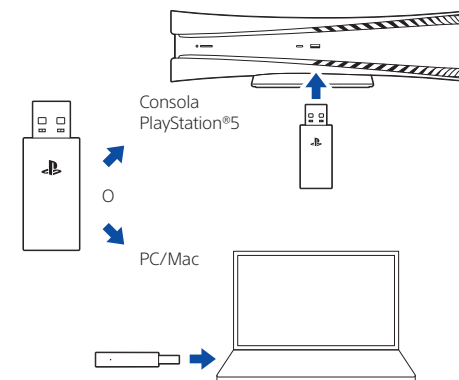
2 Cargar



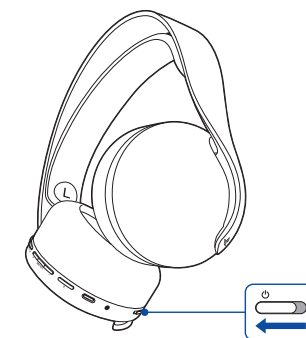
Al realizar la carga cuando los auriculares no están conectados al adaptador inalámbrico, el indicador de estado parpadea lentamente en color naranja. El indicador de estado se apaga cuando la batería está completamente cargada.

Al realizar la carga cuando los auriculares están conectados al adaptador inalámbrico, el indicador de estado de los auriculares es de color blanco. Cuando la batería está completamente cargada, la luz del indicador de estado parpadea una vez en color naranja y, luego, aparece en color blanco para indicar que los auriculares aún están conectados.

3 Conectar (conexión inalámbrica)



4 Encender



IMPORTANTE: Antes de utilizar este producto, lee las precauciones de seguridad en la Guía de seguridad y servicio técnico. La aplicación Complemento para auriculares para las consolas PlayStation®4 no es compatible con estos auriculares. "PS" y "PlayStation" son marcas comerciales registradas o marcas comerciales de Sony Interactive Entertainment Inc. USB Type-C® y USB-C® son marcas comerciales registradas de USB Implementers Forum. ©2020 Sony Interactive Entertainment LLC.

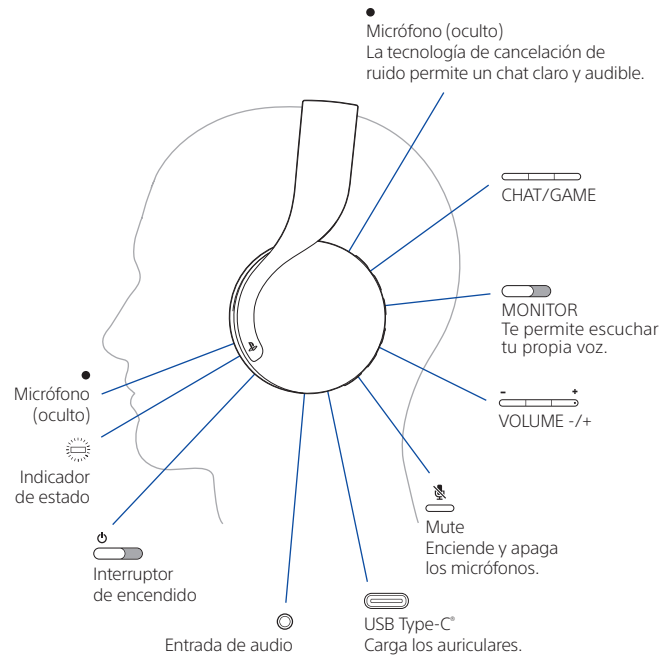


CFI-ZWH1 • CFI-ZWD1

5-022-074-41(1)

Características

1 Controles



2 Chat con jugadores

- Para silenciar más el juego que a otros jugadores
- Para silenciar más a otros jugadores que el juego
- Para escuchar cómo sueñas ante los otros jugadores
- Para evitar que los jugadores te escuchen

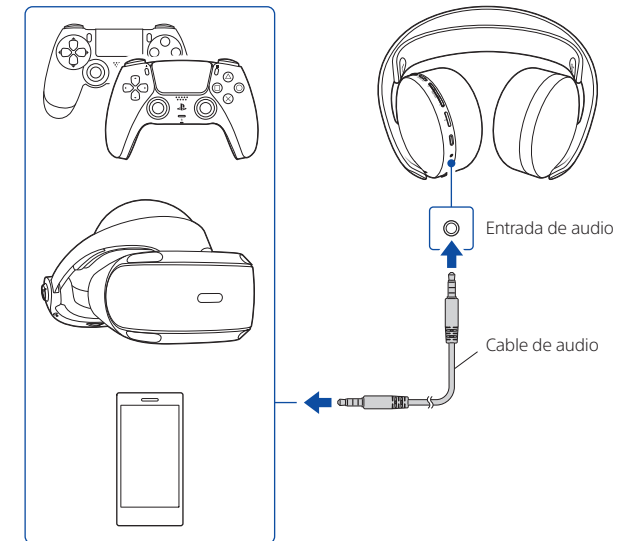
3 Comprobación de la carga de la batería

Pulsa los botones CHAT y VOLUME- al mismo tiempo para comprobar la carga de la batería de los auriculares.

Carga de la batería	Indicador de estado	Indicador de audio
	Morado, 3 parpadeos	3 pitidos
	Morado, 2 parpadeos	2 pitidos
	Morado, 1 parpadeo	1 pitido
	Naranja, parpadeos rápidos	1 pido agudo, 1 pitido grave

Otros dispositivos

Para dispositivos compatibles con un conector de audio



Aunque uses el cable de audio incluido, igual podrás usar los auriculares para escuchar el audio del juego y chatear mediante los micrófonos. Por ejemplo, si la batería de los auriculares se queda sin carga, puedes continuar jugando con solo conectar los auriculares al control inalámbrico mediante el cable de audio incluido. Es posible que el cable de audio no funcione con algunos dispositivos.



Visita playstation.com/help para obtener más información sobre el uso de este producto.