



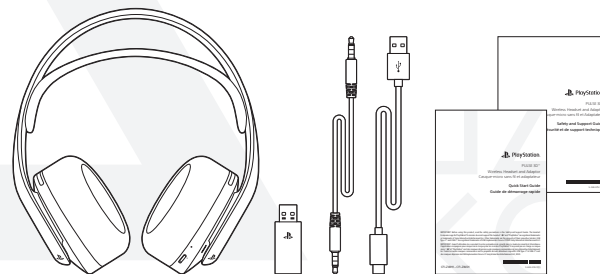
PULSE 3D™

Wireless Headset and Adaptor  
Casque-micro sans fil et adaptateur

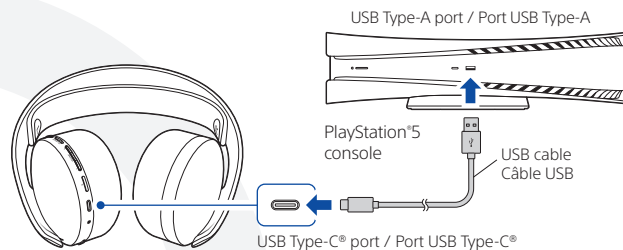
Quick Start Guide  
Guide de démarrage rapide

## Connect / Connexion

### 1 Unpack / Déballage



### 2 Charge / Chargement



When charging while the headset is not connected to the wireless adaptor, the status indicator on the headset slowly blinks orange. When fully charged, the status indicator turns off.

Lorsque vous chargez le casque-micro et qu'il n'est pas connecté à l'adaptateur sans fil, l'indicateur d'état du casque-micro clignote lentement en orange. Lorsque le casque-micro est pleinement chargé, l'indicateur d'état s'éteint.

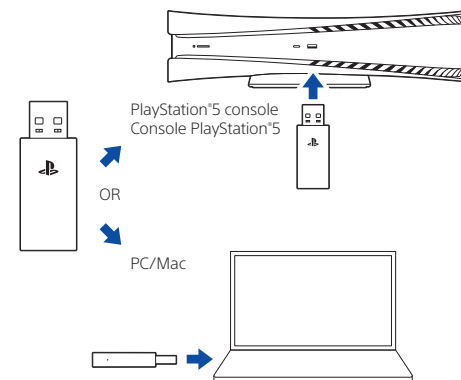


When charging while the headset is connected to the wireless adaptor, the status indicator on the headset blinks white. When fully charged, the status indicator blinks orange once and then turns solid white to show it's still connected.

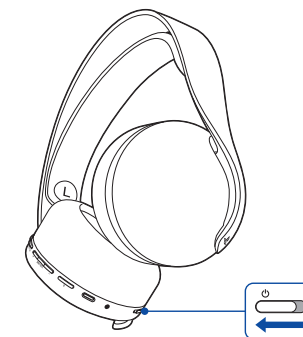
Lorsque vous chargez le casque-micro et qu'il est connecté à l'adaptateur sans fil, l'indicateur d'état du casque-micro est blanc. Lorsque le casque-micro est pleinement chargé, l'indicateur d'état clignote en orange, puis devient blanc fixe pour indiquer qu'il est encore connecté.

### 3 Plug In / Branchement

(Wireless connection / connexion sans fil)



### 4 Turn On / Activation



**IMPORTANT:** Before using this product, read the safety precautions in the Safety and Support Guide. The Headset Companion app for PlayStation®4 consoles does not support this headset. "PS" and "PlayStation" are registered trademarks or trademarks of Sony Interactive Entertainment Inc. Other trademarks are the property of their respective holders. USB Type-C® and USB-C® are registered trademarks of USB Implementers Forum. ©2020 Sony Interactive Entertainment LLC.

**IMPORTANT :** Avant l'utilisation de ce produit, lisez les précautions de sécurité dans le Guide de sécurité et d'assistance. L'application compagnon pour casque-micro conçue pour les consoles PlayStation®4 ne prend pas en charge ce casque-micro. "PS" et "PlayStation" sont des marques déposées ou des marques commerciales de Sony Interactive Entertainment Inc. Toutes les autres marques commerciales sont la propriété de leurs détenteurs respectifs. USB Type-C® et USB-C® sont des marques déposées de USB Implementers Forum. © Sony Interactive Entertainment LLC, 2020.

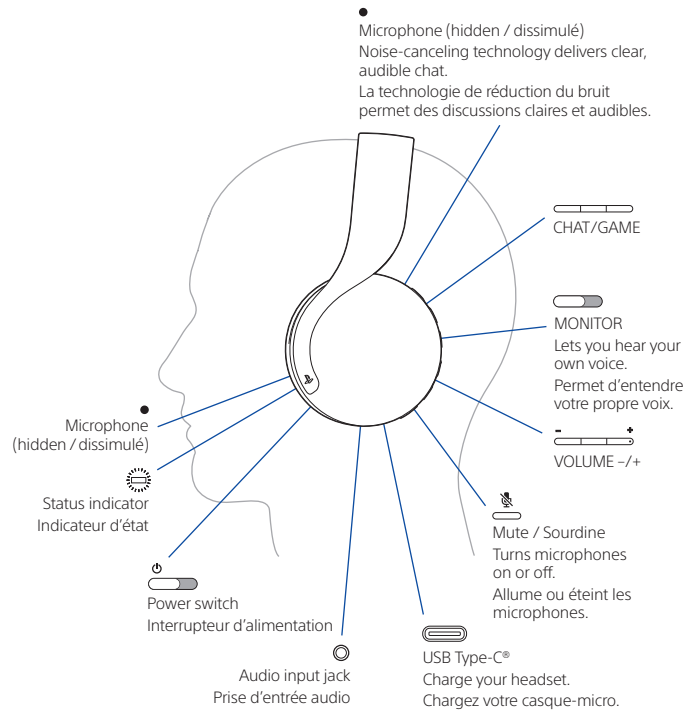


CFI-ZWH1 • CFI-ZWD1

5-022-074-11(1)

# Features / Caractéristiques

## 1 Controls / Touches de commande



## 2 Chatting with Players / Discussion avec les joueurs

- To make the game quieter than other players  
Pour réduire le son du jeu par rapport aux autres joueurs
- To make other players quieter than the game  
Pour réduire le son des joueurs par rapport au jeu
- To hear how you sound to other players  
Pour entendre votre voix comme les autres joueurs l'entendent
- To stop players from hearing you  
Pour empêcher les autres joueurs de vous entendre

## 3 Checking battery level / Consultation du niveau de charge de la batterie

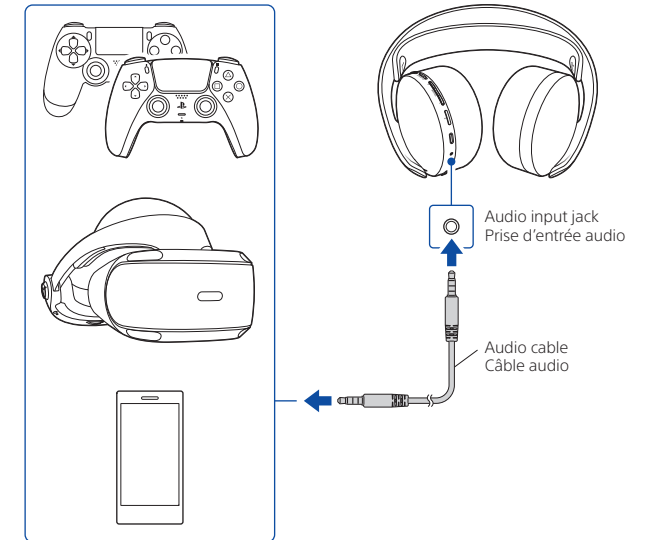
Press the CHAT and VOLUME- buttons at the same time to check the headset battery level.

Appuyez sur les touches CHAT et VOLUME- simultanément pour consulter le niveau de charge de la batterie du casque-micro.

Battery level / Niveau de charge de la batterie	Status indicator / Indicateur d'état	Audio indicator / Indicateur audio
	Purple, 3 blinks Violet, 3 clignotements	3 beeps 3 bips sonores
	Purple, 2 blinks Violet, 2 clignotements	2 beeps 2 bips sonores
	Purple, 1 blink Violet, 1 clignotement	1 beep 1 bip sonore
	Orange, fast blinks Orange, clignotement rapide	1 high beep, 1 low beep 1 bip sonore aigu, 1 bip sonore bas

# Other Devices / Autres périphériques

For compatible devices with an audio jack / Pour les périphériques compatibles dotés d'une prise audio



You can still use the headset to listen to game audio and chat with the microphones when you use the included audio cable. For example, if the headset battery runs out, you can continue gaming by plugging the headset into your wireless controller with the included audio cable. The included audio cable might not work with some devices.

Vous pouvez utiliser le casque-micro pour écouter l'audio du jeu et discuter avec les microphones lorsque vous utilisez le câble audio inclus. Par exemple, si la charge de la batterie est épuisée, vous pouvez poursuivre le jeu en branchant le casque-micro sur votre manette de jeu sans fil avec le câble audio inclus. Le câble audio inclus peut ne pas fonctionner avec certains périphériques.



For more information about the use of this product, visit:  
Pour en savoir plus sur l'utilisation de ce produit, consultez :  
[playstation.com/help](https://playstation.com/help)